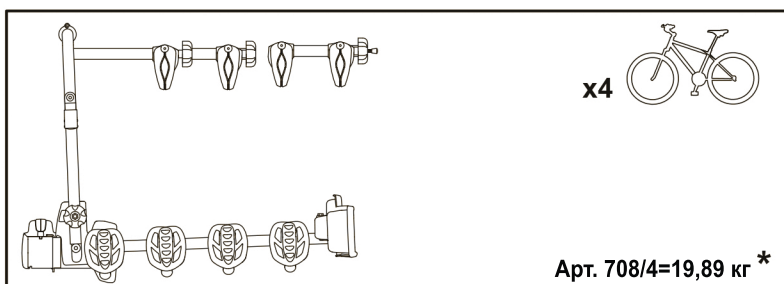
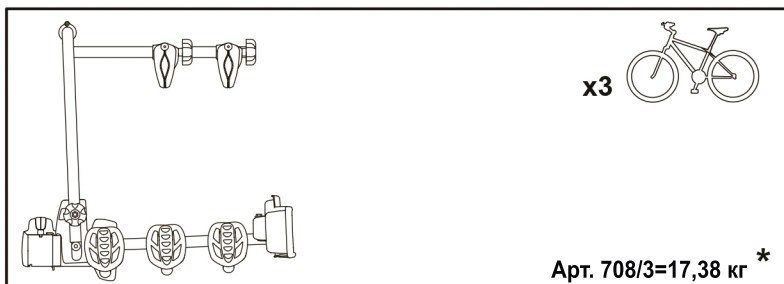
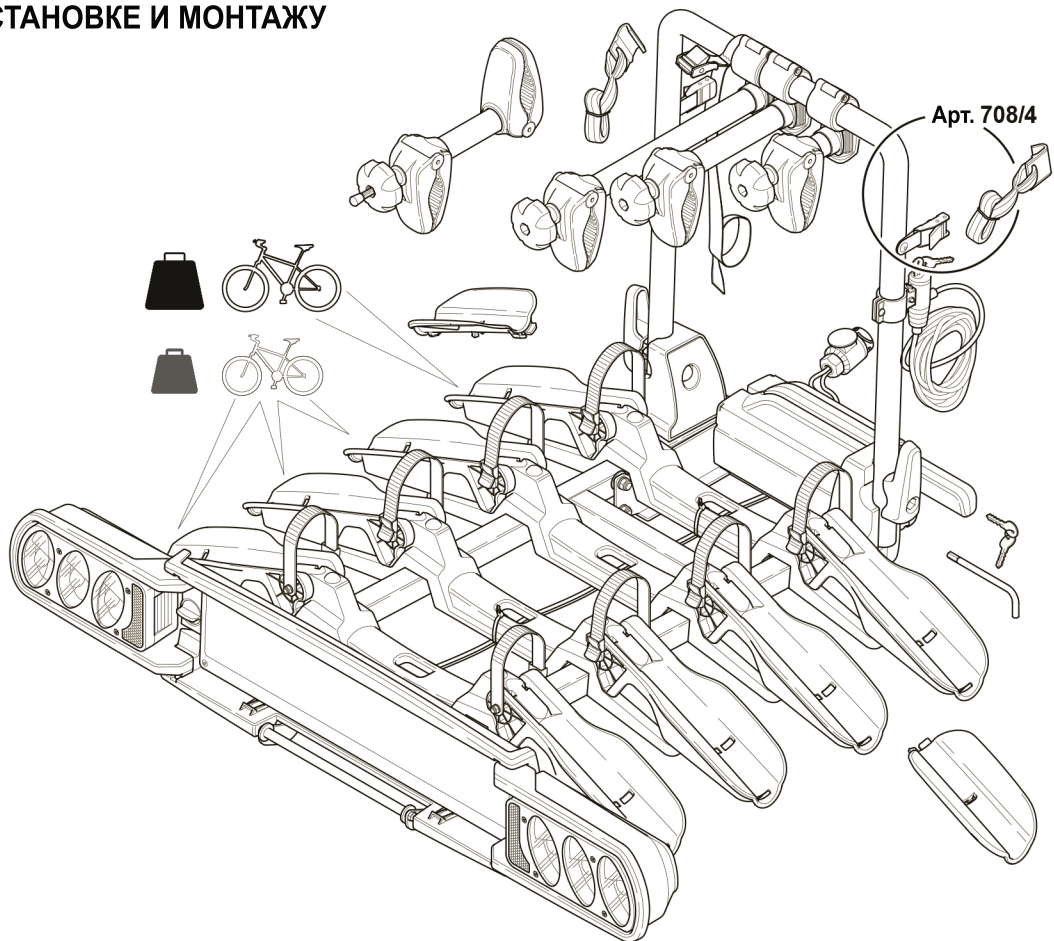


**РУС** ИНСТРУКЦИЯ ПО УСТАНОВКЕ И МОНТАЖУ



**МАКСИМАЛЬНАЯ НАГРУЗКА**

**МАКСИМУМ 60 КГ**

**Car manual**

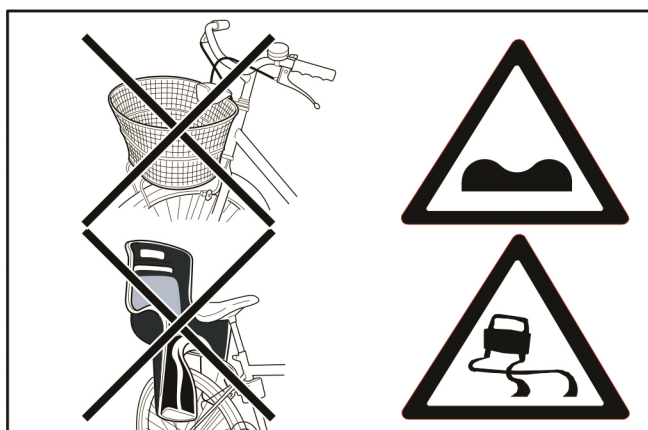


Fig. A

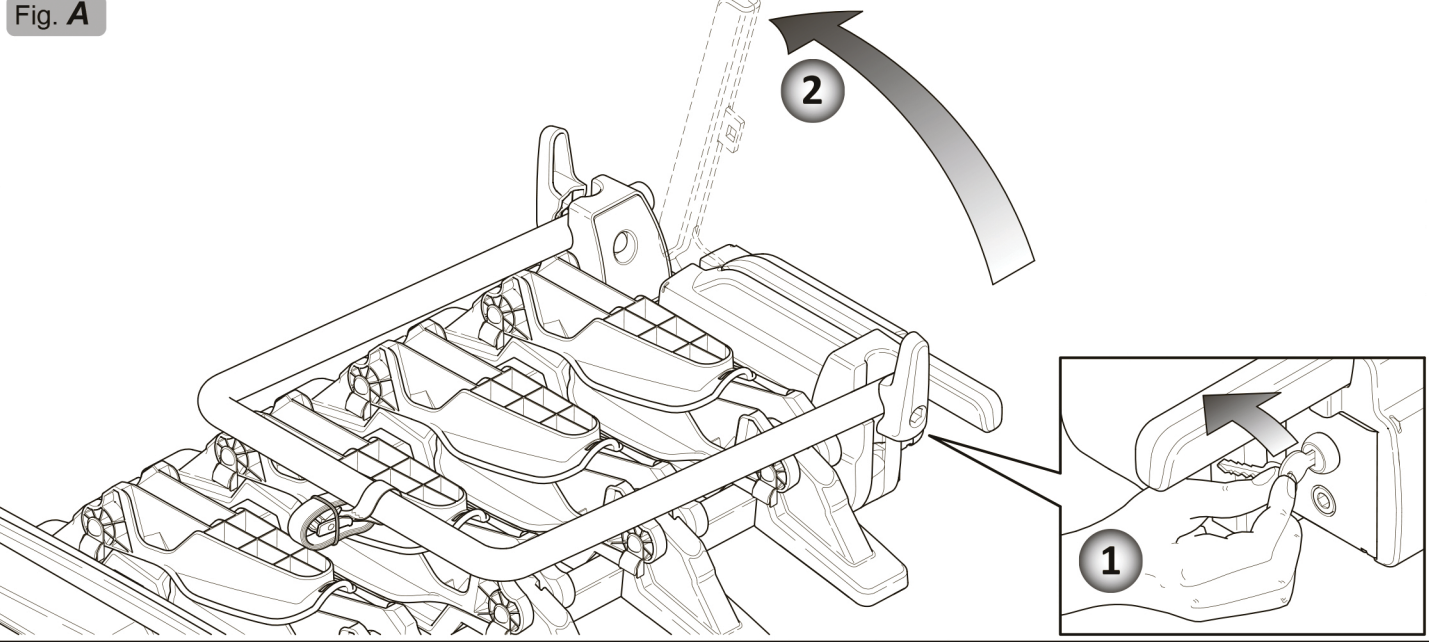


Fig. B

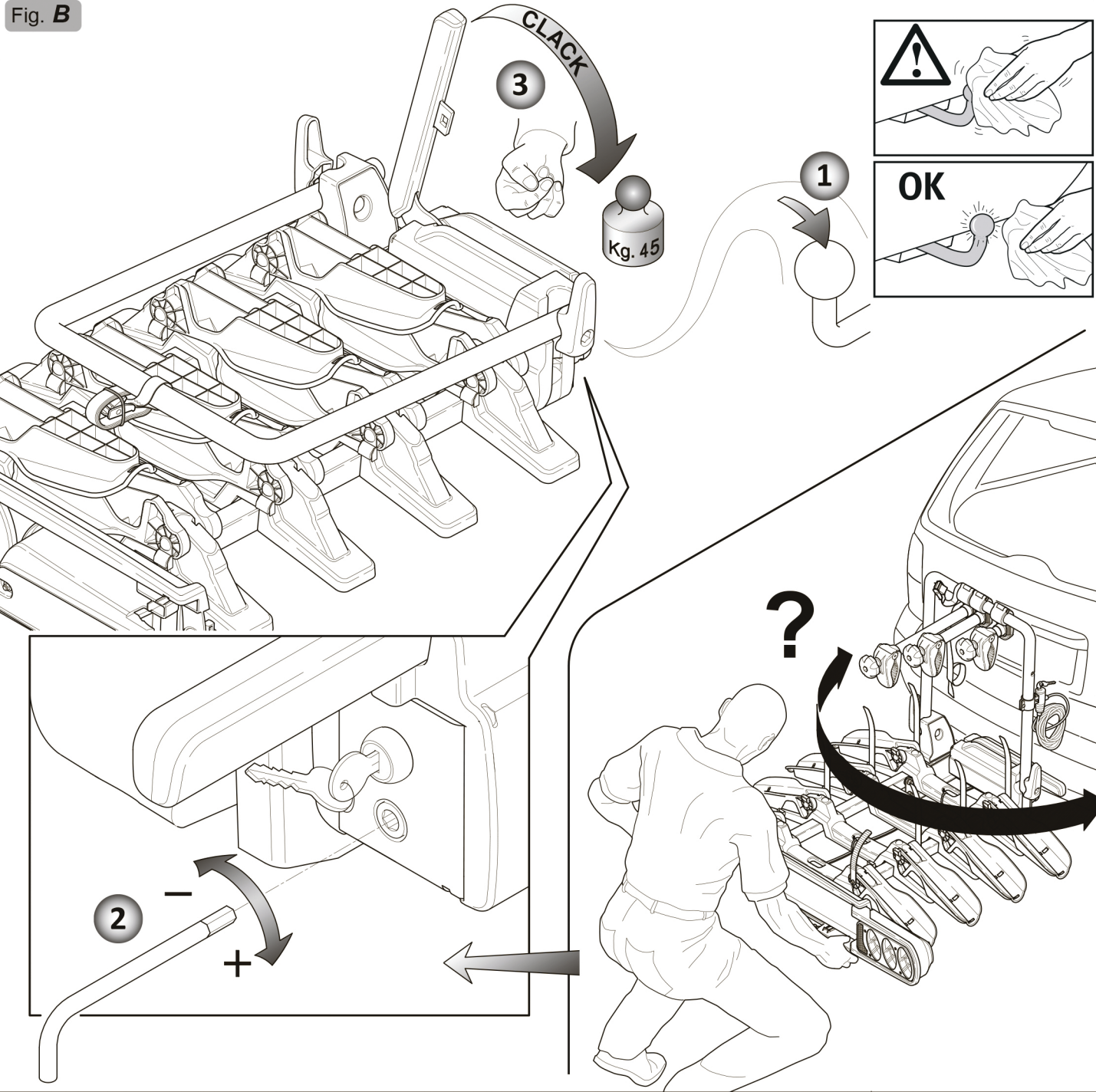


Fig. C

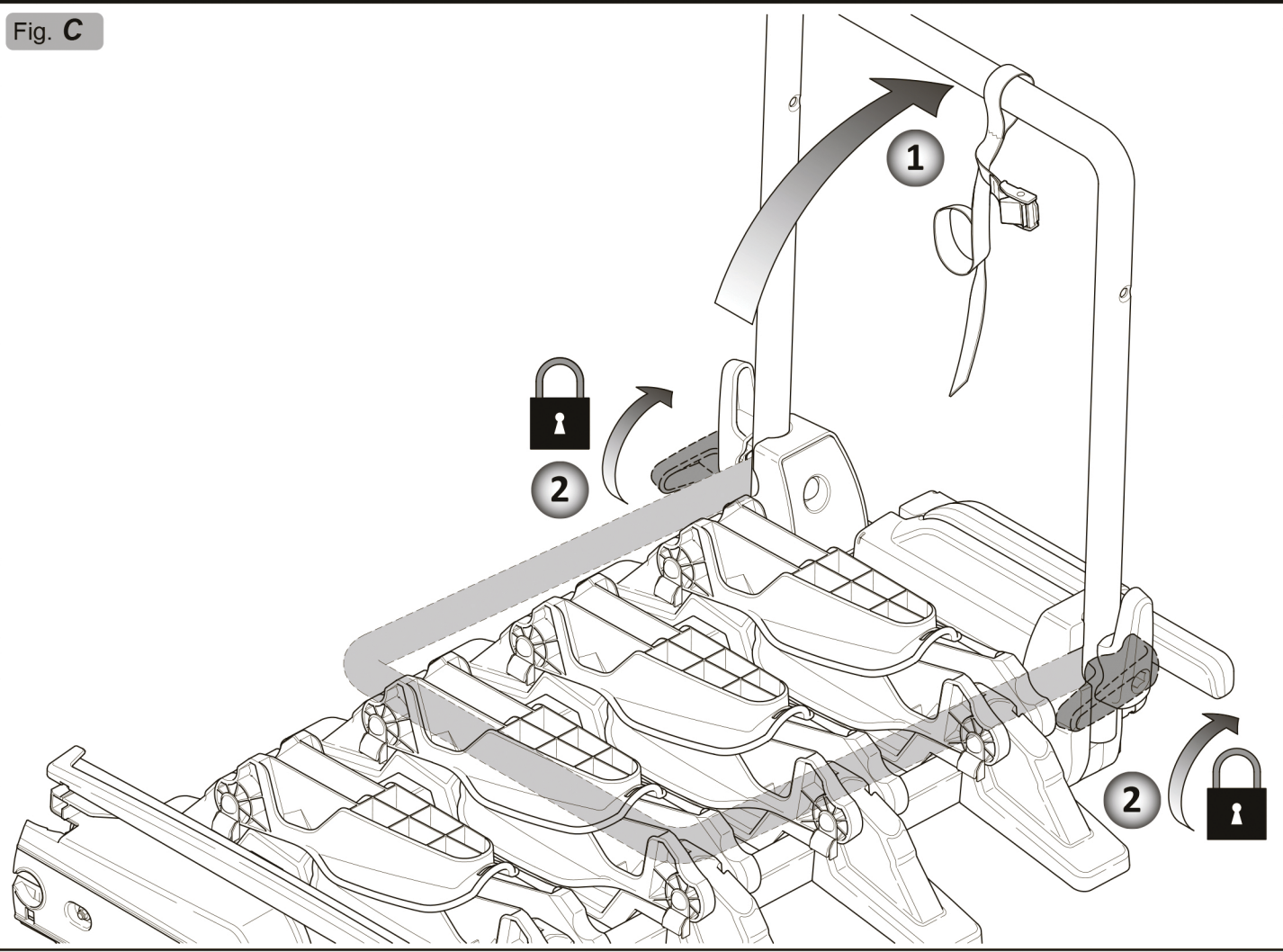
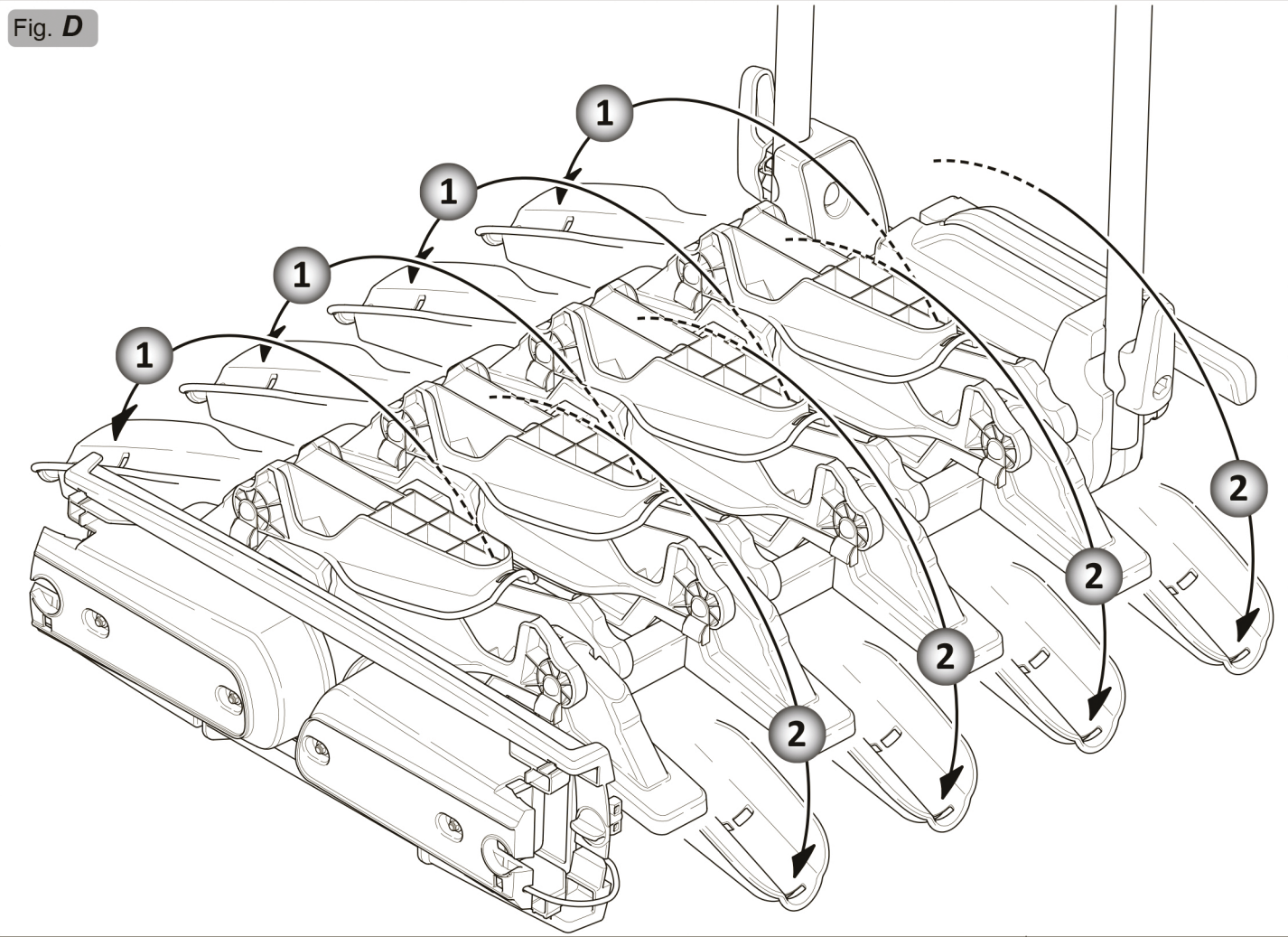
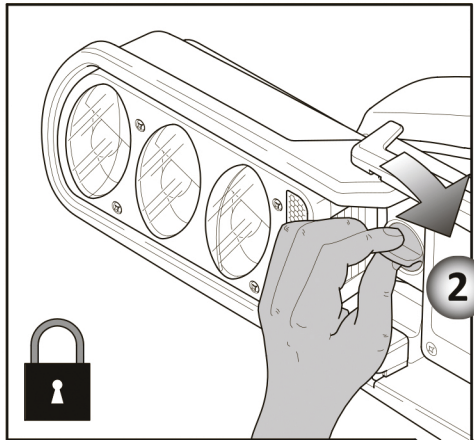
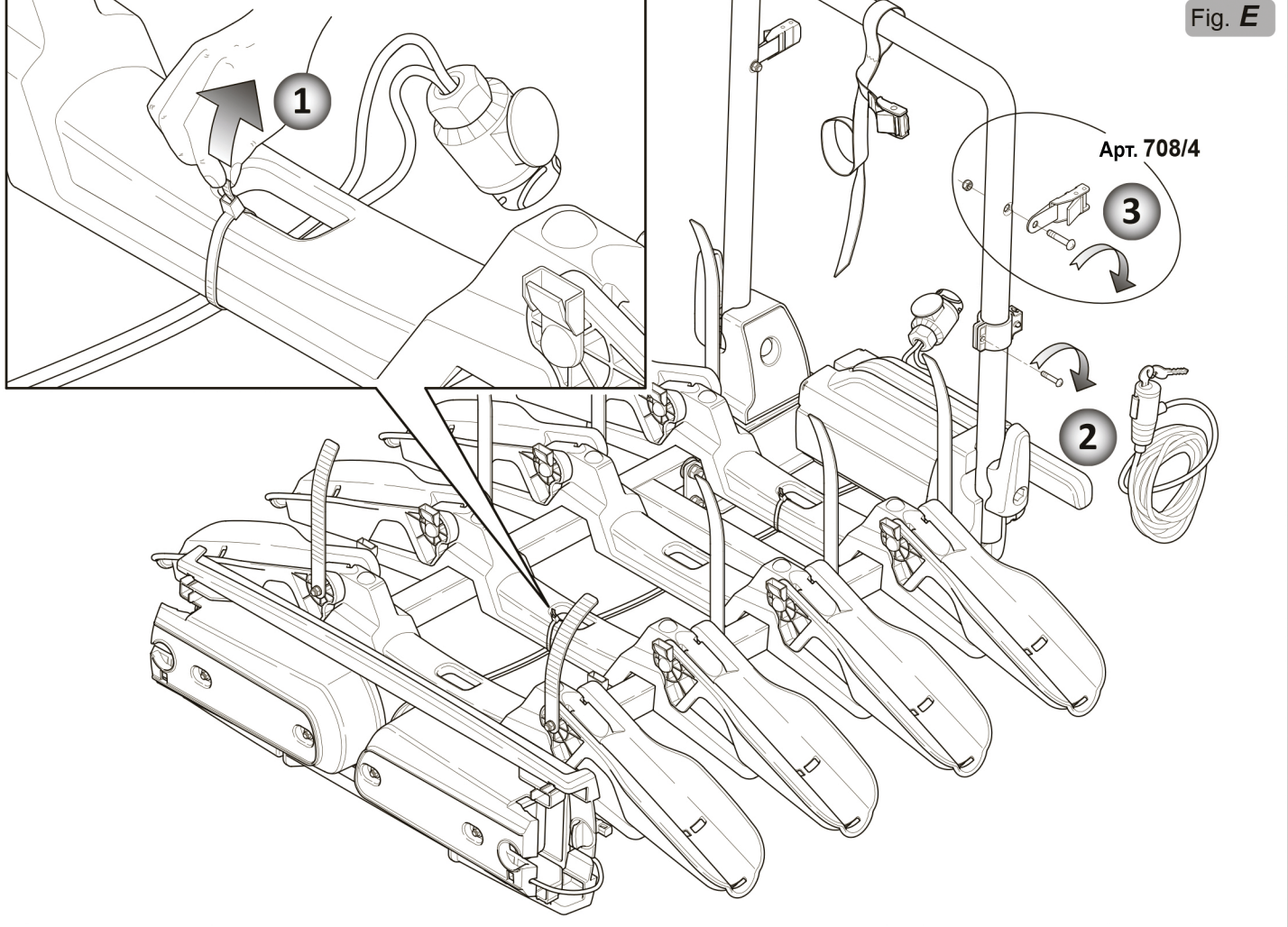


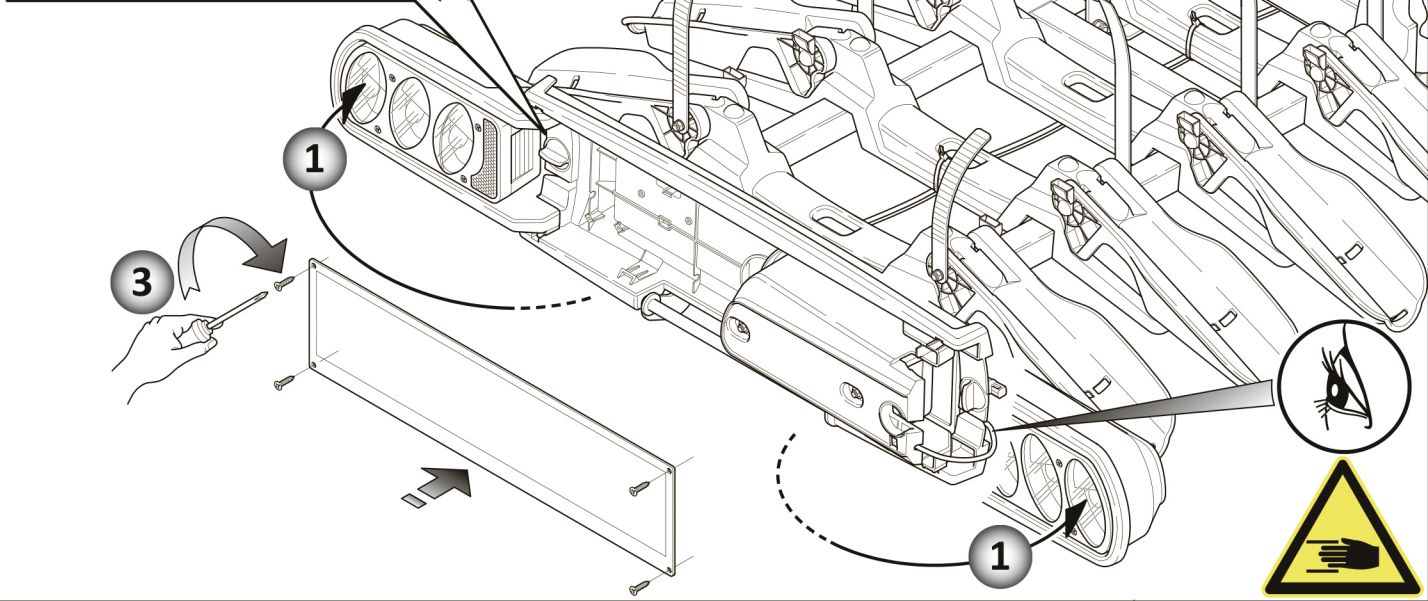
Fig. D



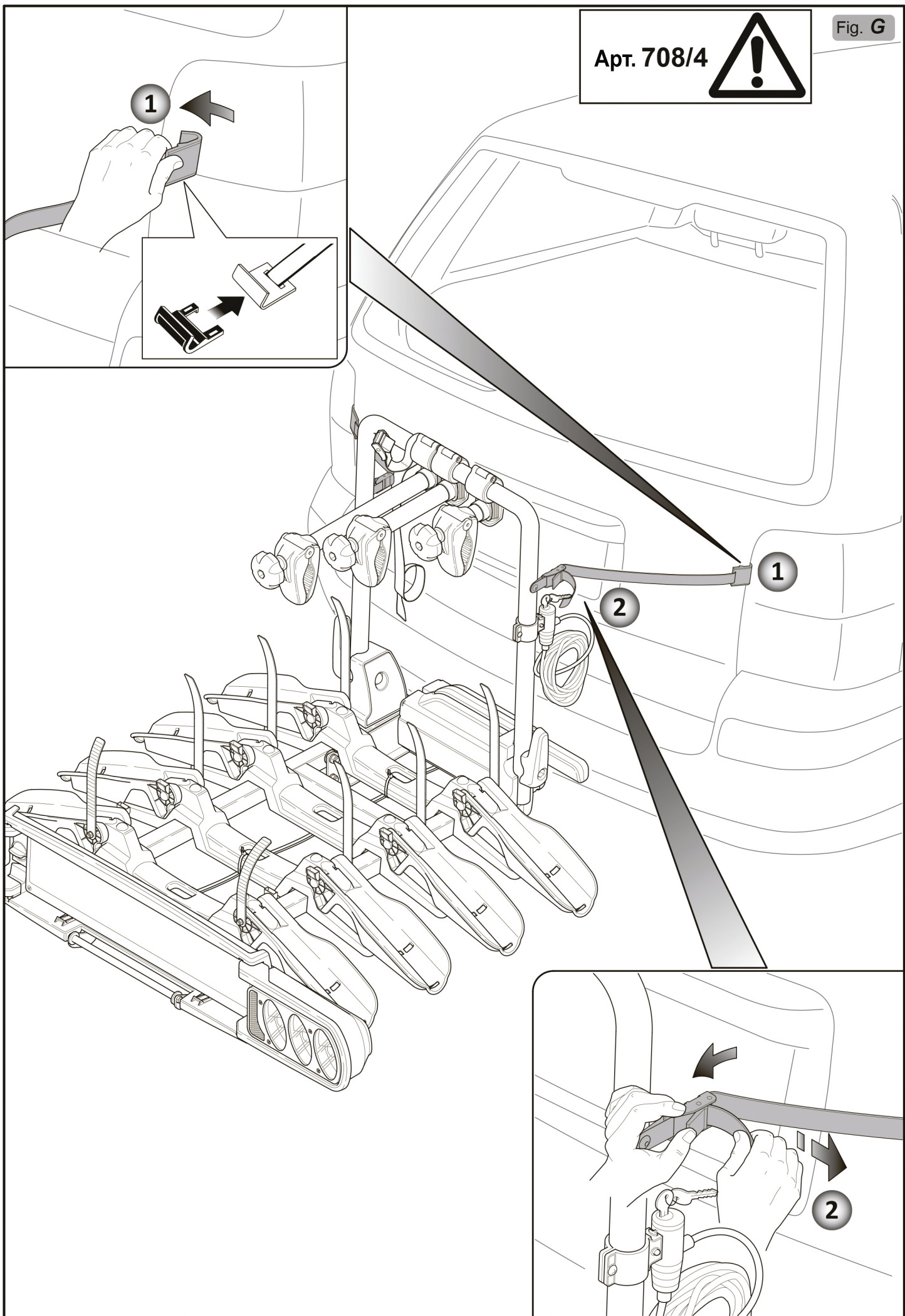


**Art. 692**

АДАПТЕР С 7-КОНТАКТНОЙ ВИЛКИ НА 13-КОНТАКТНУЮ ВИЛКУ



Art. 708/4



1

1

2

2

Fig. H3

Fig. H

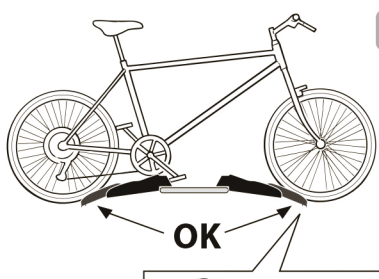
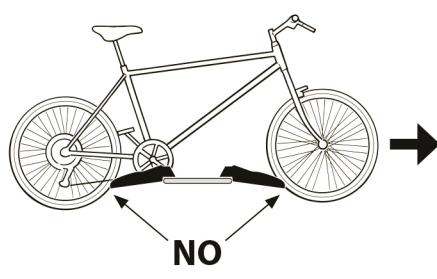
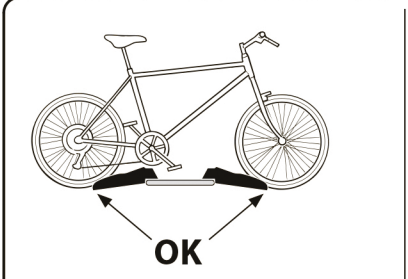
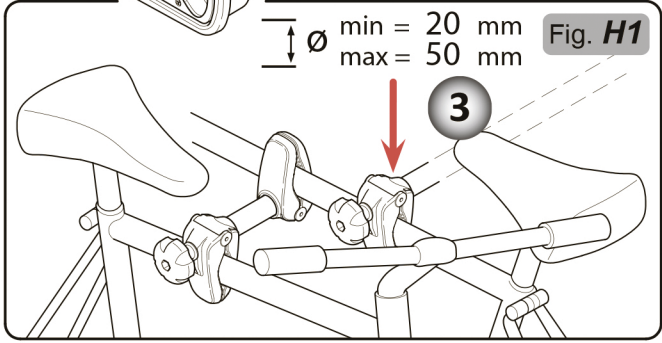
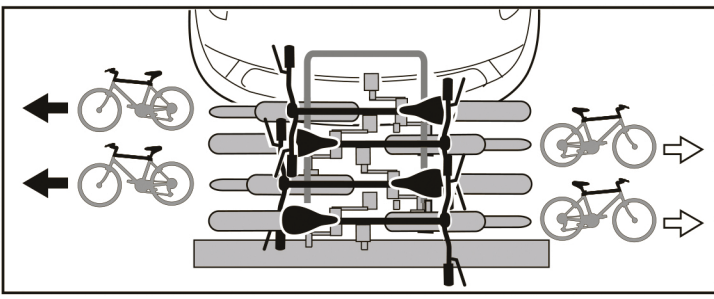
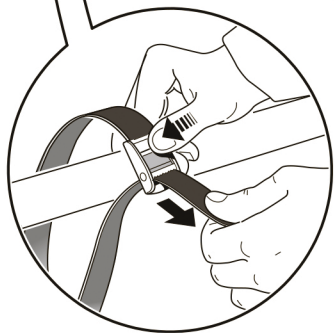
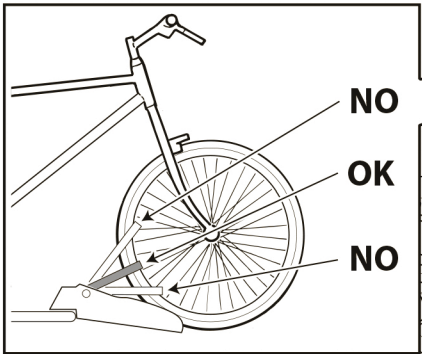
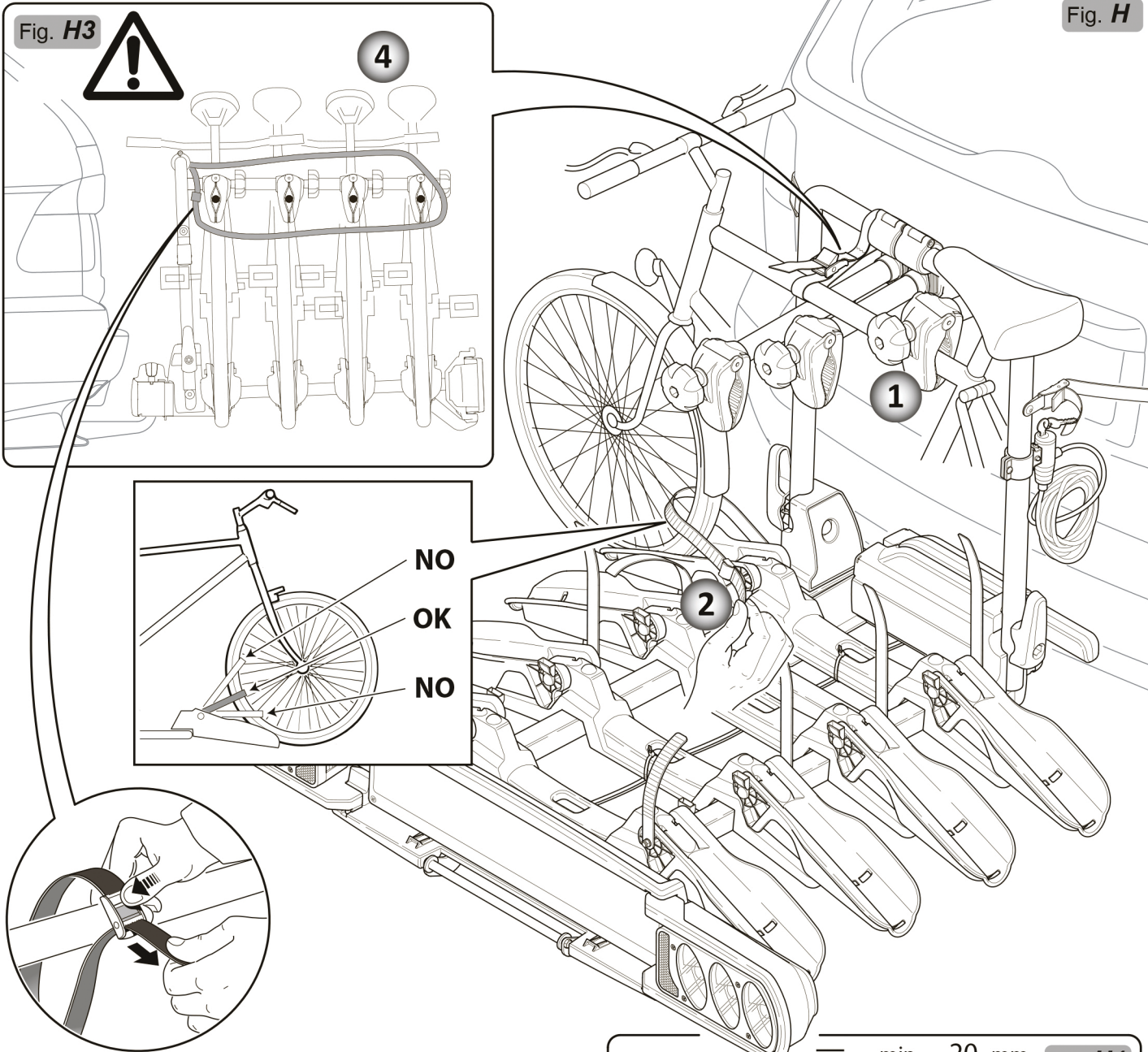


Fig. H2

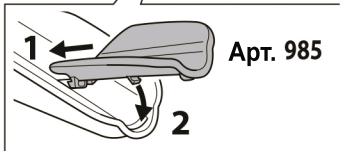


Fig. I

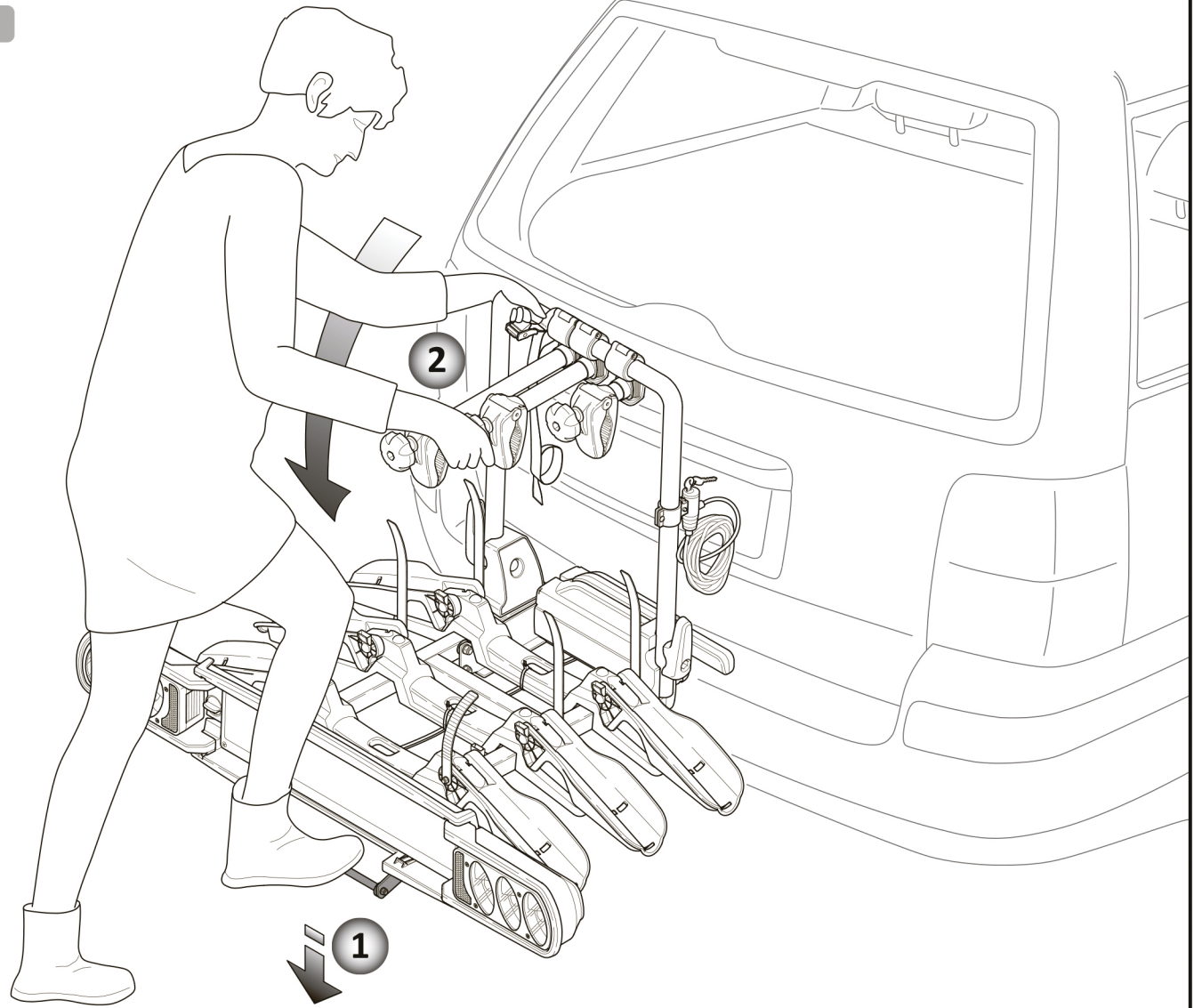


Fig. L

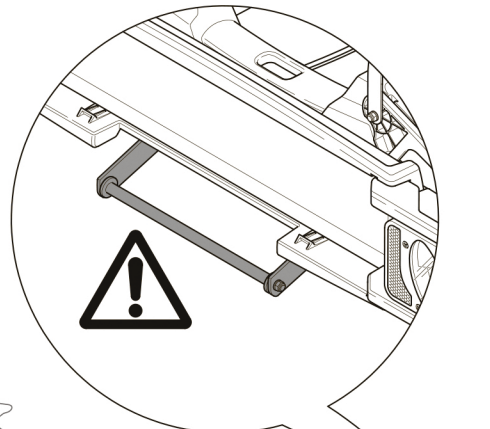
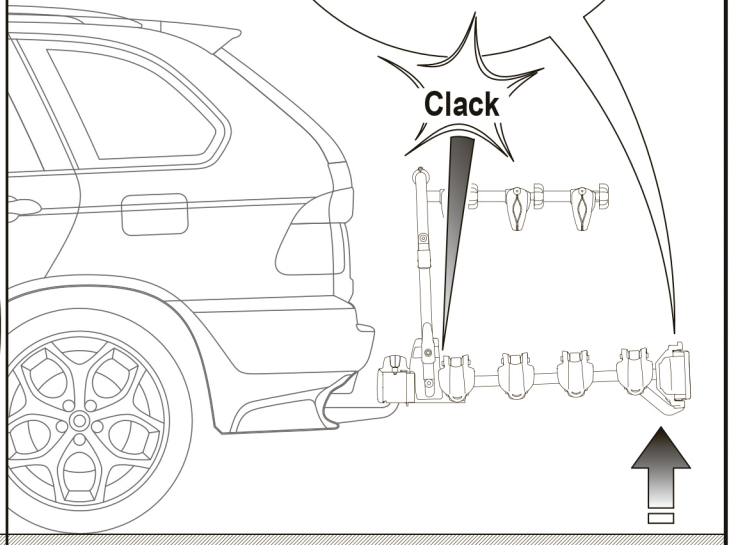
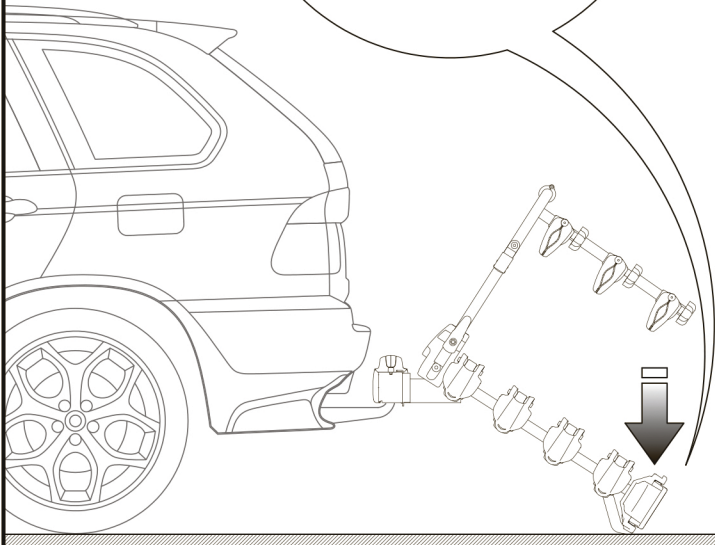
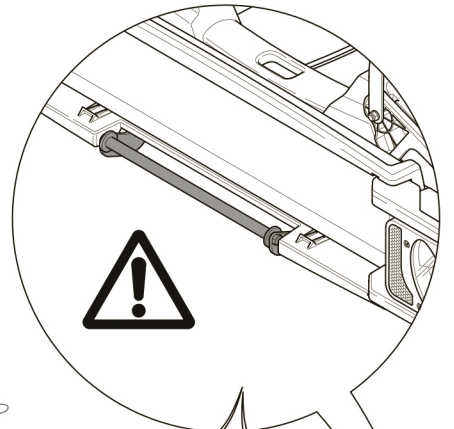


Fig. M



## ИНСТРУКЦИЯ ПО СБОРКЕ И ИСПОЛЬЗОВАНИЮ

**При использовании данного продукта примите во внимание: автобагажник является безопасным изделием при правильном его использовании, в случае некорректного использования он может причинить ущерб вам и окружающим.**

## УСТАНОВКА АВТОБАГАЖНИКА НА БУКСИРОВОЧНОЕ УСТРОЙСТВО

Для собственной безопасности и во избежание ущерба для автомобиля рекомендуется проводить установку багажника вдвоем.

Выполните последовательно действия, показанные на рис. **A-B-C-D-E-F**.

### Регулировка замыкающего устройства

После приобретения устройства всегда необходимо произвести первоначальные регулировки. Затем каждый раз при использовании продукта надо проверить силу зажима и при необходимости отрегулировать ее. Для предотвращения несчастных случаев и ущерба рекомендуется прибегнуть к помощи других лиц. После освобождения и поднятия рычага (**1-2 Fig.A**) отрегулируйте винт с помощью ключа, который входит в комплект поставки, таким образом, чтобы усилие закрывания рычага увеличилось и составило минимум **45 кг (2-3 Fig.B)**. Убедитесь, что автобагажник не проворачивается во время блокирования замыкающего устройства.

ТОЛЬКО ДЛЯ АРТ. 708/4

Зацепите крючки строп за края задней двери автомобиля, затем вставьте стропы в пряжки (проверьте правильность направления входа стропы в пряжку) (**1-2 Fig.G**).

**ВАЖНО:** Сильно потяните за ремни, чтобы проверить их натяжение и закрепление. Проводите эту проверку перед стартом и периодически на протяжении поездки.

## РАЗМЕЩЕНИЕ И ФИКСАЦИЯ ВЕЛОСИПЕДОВ НА АВТОБАГАЖНИКЕ

Если у вас велосипед с карбоновой рамой, проконсультируйтесь у продавца или производителя велосипеда, допустима ли перевозка его с помощью подобного устройства.

Самый большой и тяжелый велосипед размещается первым (ближе к автомобилю). Колеса велосипеда устанавливаются на опоры. Велосипед прикрепить к арке держателя самым коротким кронштейном (**1 Fig.H**). Зафиксировать колеса велосипеда на опорах с помощью ремней (**2 Fig.H**).

Повторить эти операции (**1-2 Fig.H**) для второго (третьего, четвертого) велосипедов. Рама велосипедов №1,2,3 фиксируется на арке держателя кронштейнами (**1 Fig.H**), фиксация четвертого велосипеда осуществляется к третьему велосипеду с помощью короткого кронштейна (**3 Fig.H1**).

Если велосипед значительно выступает за опоры колес, используйте 2 прилагаемых адаптера (**Fig.H2**); дополнительные адаптеры можно приобрести отдельно (Арт. 985).

**ВАЖНО.** Для повышения безопасности перевозки велосипедов на багажнике необходимо использовать крепежный ремень для фиксации всех велосипедов к арке держателя. Убедитесь, что ремни вставлены в пряжки правильно, для этого потяните за ремень (**4 Fig.H3**).

## ОТКИДЫВАНИЕ АВТОБАГАЖНИКА

Чтобы наклонить багажник (для облегчения доступа к багажному отделению автомобиля) необходимо нажать на педаль, при этом придерживать платформу багажника другой рукой (**1-2 Fig.I**). Чтобы избежать травм, желательна операция наклона производить вместе с помощником. Для приведения багажника в исходное состояние, приподнять изделие из откинутого состояния (**Fig.I**), чтобы механизм зафиксировался в транспортном положении (**Fig.M**).

## ВНИМАНИЕ: ТРЕБОВАНИЯ БЕЗОПАСНОСТИ

Наравне с изложенной ниже информацией придерживайтесь также пункта «Условия, рекомендации и границы применения», обозначенного в сертификате соответствия ЕС.

Вес багажника и допустимый вес велосипедов:

- Для модели 708/4 (19,89кг) - 4 велосипеда суммарным весом до 60 кг.
- Для модели 708/3 (17,38кг) - 3 велосипеда суммарным весом до 60 кг
- Для модели 708 (15,68кг) - 2 велосипеда суммарным весом до 60 кг

- Не используйте багажник с опорами колес и панелью световых дублеров, находящимися в закрытом положении
- Никогда не превышайте максимальную нагрузку на буксировочный крюк. Суммарный вес багажника с велосипедами не должен превышать предельную величину. Крюк должен быть чистым и сухим, без следов масла.
- Водитель автомобиля несет ответственность за груз, который он перевозит, также он отвечает за проверку закрепления груза перед началом поездки и далее через регулярные интервалы.
- Сверьтесь с руководством по эксплуатации автомобиля касательно максимальной нагрузки на заднюю ось.
- Проверьте соблюдение величины **D** (максимальная нагрузка на ось) буксировочного устройства, прописанной в руководстве к автомобилю; значение **D** для буксировочного крюка должно быть как минимум (**760кг**) **7,6кН**; для старых моделей часто указывается только допустимая нагрузка на буксировочный крюк **G<sub>A</sub>** и общая допустимая нагрузка буксирующего транспортного средства **G<sub>K</sub>** вместо величины **D**. В этом случае **D** можно рассчитать используя указанные в руководстве величины по формуле:

$$D = \frac{9,81 (G_A \times G_K)}{1000 (G_A + G_K)}$$

- (D в [кН] / G<sub>A</sub> в [кг] / G<sub>K</sub> в [кг])
- Удалите с транспортируемых велосипедов детские кресла, корзины, дождевики и другие аксессуары, которые могут потеряться и которые увеличивают сопротивление воздуха.
- Не перевозите одновременно большее количество велосипедов, чем указано в спецификации конкретной модели.
- Такие детали велосипеда как, например, рули и педали, должны быть развернуты или сложены во избежание их опасного выпирания.
- Убедитесь, что автобагажник установлен правильно на буксировочный крюк и что велосипеды закреплены в соответствии с инструкцией.
- Данный багажник предназначен только для транспортировки велосипедов.



- Перед началом движения проверьте, чтобы задние световые приборы правильно функционировали.
  - Держите электрические соединения (вилку и розетку) в чистоте.
  - Не используйте и /или не крепите автобагажник к автомобилю до того как подключите электросоединение.
  - Убедитесь, что электрические кабели багажника не будут повреждены другими элементами автомобиля.
  - Световые приборы не предназначены для работы в воде.
  - Любые серьезные работы связанные с электроникой и подключением электроприборов должны выполняться квалифицированным специалистом.
  - Необходимо наличие дополнительного номерного знака, который будет крепиться на автобагажник.
  - Всегда помните о том, что габариты автомобиля с установленным автобагажником отличаются от обычных, будьте особенно внимательными при реверсе и в процессе парковки. Также имейте в виду, что вес груза может повлиять на управление автомобилем, будьте внимательны на поворотах, при боковом вете и при торможении. Соблюдайте установленные ограничения скорости на дорогах и следите за обстановкой на дороге, чтобы избежать сотрясений.
  - Для безопасного вождения необходимо обеспечить хороший обзор с помощью зеркал заднего вида.
  - Если у багажника есть функция автоматического открывания, пользуйтесь ею с осторожностью во избежание повреждений.
  - Задние световые приборы автомобиля оказываются частично или полностью закрыты при использовании автобагажника с креплением на буксировочный крюк, поэтому данное устройство оснащено панелью световых дублеров с площадкой для номерного знака.
  - Если груз выступает более чем на 400мм за внешний край габаритного огня, на него следует установить габаритный сигнал..
  - Проверьте все крепежные элементы багажника после короткой пробной поездки и затем проверяйте через равные интервалы.
  - Проверьте расстояние между автобагажником, велосипедами и выхлопной трубой во избежание термического повреждения.
  - Для большей безопасности дорожного движения и в целях экономии топлива снимайте багажник с автомобиля когда он не используется.
  - Не допускаются модификации конструкции автобагажника и его компонентов. Немедленно заменяйте любые изношенные или поврежденные детали, используя только оригинальные запасные части.
  - Допускается чистка автобагажника теплой водой и автомобильным шампунем.
- Храните автобагажник в сухом месте, при умеренной температуре.

***Производитель не несет ответственности ни за повреждения вызванные ненадлежащим использованием данного устройства, ни за санкции наложенные компетентными органами в связи с несоблюдением правил дорожного движения.***

***Производитель несет ответственность лишь за производственные дефекты изделия и вспомогательных компонентов.***

***Сертификат соответствия можно скачать на странице технических данных на нашем веб-сайте***

**[www.peruzzosrl.com](http://www.peruzzosrl.com)**

# ЗАПАСНЫЕ ЧАСТИ

Артикул	Описание		708	708/3	708/4
397	2 ФИКСИРОВОЧНЫХ РЕМЕСКА С ПРЯЖКАМИ		✓	✓	✓
400	2 РЕМНЯ 100 СМ С КРЮЧКАМИ				✓
905	6 НАКЛАДОК НА КРЮЧКИ				✓
948	2 ПАНЕЛИ СВЕТОВЫХ ДУБЛЕРОВ С ПРОВОДОМ И 13-ПИНОВОЙ ВИЛКОЙ		✓	✓	✓
949	2 ПЛАСТИКОВЫХ БОКСА ДЛЯ СВЕТОВЫХ ДУБЛЕРОВ		✓	✓	✓
399	ДЕРЖАТЕЛЬ НОМЕРНОГО ЗНАКА		✓	✓	✓
979	ДЕРЖАТЕЛЬ СВЕТОВЫХ ПАНЕЛЕЙ		✓	✓	✓
963	ПЛАСТИКОВАЯ КРЫШКА		✓	✓	✓
980	ПЛАСТИКОВАЯ КРЫШКА СИСТЕМЫ КРЕПЛЕНИЯ		✓	✓	✓
976	ЛИЧИНКА ЗАМКА С КЛЮЧОМ		✓	✓	✓
978	ОПОРА ДЛЯ ВЕЛОСИПЕДА		✓	✓	✓
985	УДЛИНИТЕЛИ ОПОРЫ ДЛЯ КОЛЕС		✓	✓	✓
899	ПЛАСТИКОВЫЕ ДЕТАЛИ ОПОРНОЙ АРКИ		✓	✓	✓
693/C	КРОНШТЕЙН КОРОТКИЙ		✓	✓	✓
693/M	КРОНШТЕЙН СРЕДНИЙ			✓	✓
693/ML	КРОНШТЕЙН СРЕДНИЙ		✓		
693/G	КРОНШТЕЙН ДЛИННЫЙ			✓	✓
693/QT	КРОНШТЕЙН ДЛЯ 3-ГО И 4-ГО ВЕЛОСИПЕДОВ				✓

✓ = ДОСТУПНО